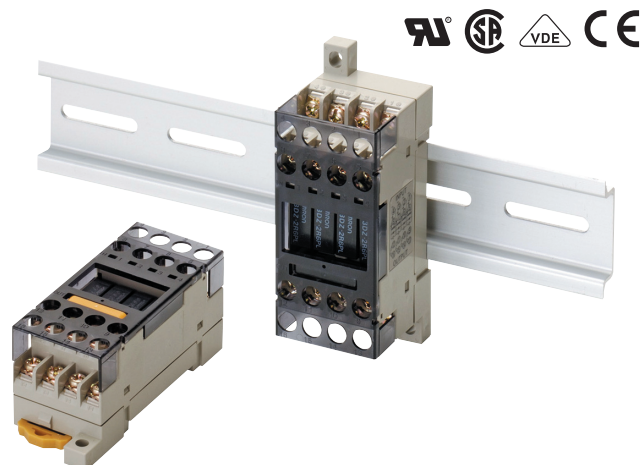


## 使用方便和节省空间的4点输出用终端继电器

- 宽31×高35×进深68mm。与PYF尺寸相同。
- 单独接点、单独线圈。
- 用短路棒（另售）简单连接共用端子。  
而且还可以共用连接临近的终端。
- 端子盖可防止触电事故。
- 备有内置继电器型和功率MOS FET继电器型，品种齐备。
- 带动作指示LED。
- 内置线圈浪涌吸收用二极管。
- DIN导轨安装、螺钉安装共用。
- 附带继电器的拆卸工具。
- 标准产品获得UL、CSA、VDE标准认证产品  
(VDE认证品仅限G6D-F4B)。



关于标准认证机型的最新信息，请参见本公司网站  
([www.fa.omron.com.cn](http://www.fa.omron.com.cn))的“标准认证/适用”。



请参见“继电器 共通注意事项”。

## 种类

### ■ 本体

区别	接点构成	型号	额定电压 (V)
继电器输出	1a×4	G6D-F4B	DC12
			DC24
功率MOS FET继电器输出		G3DZ-F4B	DC12
			DC24

### ■ 选装件（另售）

#### ● 连接插座（可单件销售）

型号	额定电压 (V)
P6DF-F4B	DC12
	DC24

注1. 连接插座P6DF-F4B的单元，尚未取得国际标准认证。

2. 是未安装继电器的插座单元（带端子盖）。

3. 还备有端子盖单元。

G6D-4-C 最小订购数量：10个。

#### ● 短路棒

适用的终端继电器型号	型号
G6D-F4B	G6D-4-SB
G3DZ-F4B	

#### ● 更换用继电器

适用的终端继电器型号	型号	额定电压 (V)
G6D-F4B	G6D-1A-ASI	DC12
		DC24
G3DZ-F4B	G3DZ-2R6PL	DC12
		DC24

## 额定规格/性能

### ■ 额定规格

#### ● 继电器规格

操作线圈（单个G6D继电器）

额定电压 (V)	额定电流 (mA)	线圈电阻 (Ω)	动作电压 (V)	复位电压 (V)	最大容许电压 (V)	功耗 (mW)
DC	12	18.7	720	70%以下 *	10%以上	130%
	24	10.5	2,880			

- 注1. 额定电流、线圈电阻的值是指，线圈温度为+23℃时的值，公差为±10%。  
 2. 动作特性指的是线圈温度为+23℃时的值。  
 3. 最大容许电压是指，继电器线圈操作电源的电压容许变化范围内的最大值，不是连续容许。  
 4. 额定电流包含终端的LED电流。  
 \* 但仅限上下反向安装时为75%以下。

开关部（单个G6D继电器）

项目	负载	电阻负载 (cosφ=1)
额定负载		AC250V 3A、DC30V 3A
额定通电电流		5A
接点电压的最大值		AC250V、DC30V
接点电流的最大值		5A
开关容量最大值 (参考值)		1,250VA、150W

#### ● 功率MOS FET继电器规格

输入（单个G3DZ功率MOS FET继电器）

额定电压	使用电压	动作电压电平	复位电压电平	输入阻抗	额定电流
DC	12	DC9.6~14.4V	DC9.6V以下	DC1V 以上	2kΩ±20%
	24	DC19.2~28.8V	DC19.2V以下		4kΩ±20%

注：额定电流包含终端的LED电流。

输出（单个G3DZ功率MOS FET继电器）

负载电压	负载电流	浪涌ON电流耐量
AC3~264V DC3~125V	100μ~0.3A	6A (10ms)

注：G3DZ上没有输出极性。

### ■ 性能

项目	型号	G6D-F4B
	继电器输出	
接触电阻 *1	100mΩ以下	
动作时间 *2	10ms以下	
复位时间 *2	10ms以下	
绝缘电阻	1,000MΩ以上 (DC500V兆欧表)	
耐电压	线圈/接点之间	AC2,000V 50/60Hz 1min
	同极接点间	AC750V 50/60Hz 1min
耐冲击电压 (线圈/接点之间)	4,000V (1.2×50μs)	
振动	耐久	10~55~10Hz 单振幅0.75mm (双振幅1.5mm)
	误动作	10~55~10Hz 单振幅0.75mm (双振幅1.5mm)
冲击	耐久	500m/s <sup>2</sup>
	误动作	100m/s <sup>2</sup>
耐久性	机械	2,000万次以上 (开关频率18,000次/h)
	电气 *2	AC250V 3A (电阻负载) 10万次以上 DC30V 3A (电阻负载) 10万次以上 (开关频率1,800次/h)
故障率P水准 (参考值*3)	DC5V、10mA	
使用环境温度、保管温度	-25~+55℃ (无结冰)	
使用环境湿度	45~85%RH	
质量	约65g	

注：上述值为初始值。

\*1. 测量条件：DC5V 1A

\*2. 环境温度条件：+23℃

\*3. 此值为开关频率120次/min时的值。

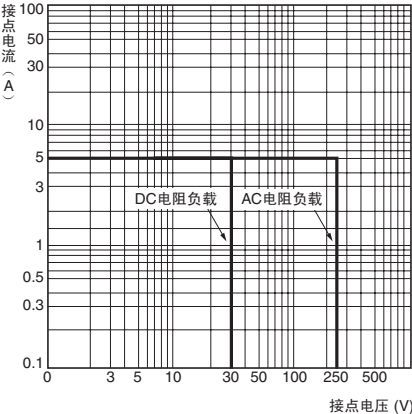
项目	型号	G3DZ-F4B
	功率MOS FET继电器输出	
动作时间	10ms以下	
复位时间	15ms以下	
输出ON电阻	2.4Ω以下	
开路时漏电流	10μA以下 (DC125V时)	
绝缘电阻	100MΩ以上 (DC500V兆欧表)	
输入输出间耐电压	AC2,000V 50/60Hz 1min	
振动	10~55~10Hz 单振幅0.75mm (双振幅1.5mm)	
冲击	500m/s <sup>2</sup>	
使用环境温度、保管温度	-25~+55℃ (无结冰)	
使用环境湿度	45~85%RH	
质量	约65g	

特性数据

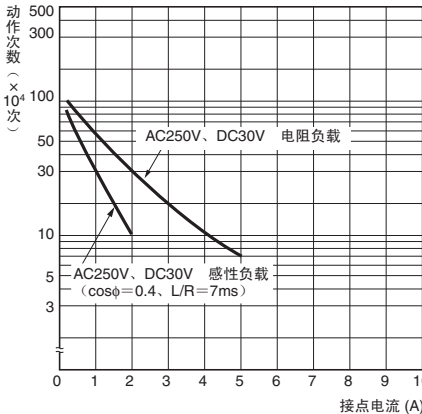
参考数据

G6D-F4B

开关容量的最大值

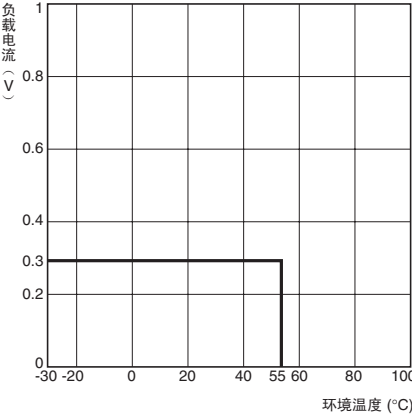


耐久性曲线

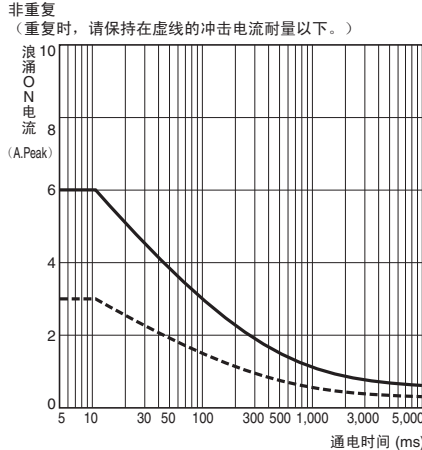


G3DZ-F4B

负载电流-环境温度特性



浪涌ON电流耐量



注: 本数据为采样产品的实测值, 请参考使用。原则上继电器个体间存在少量差异。

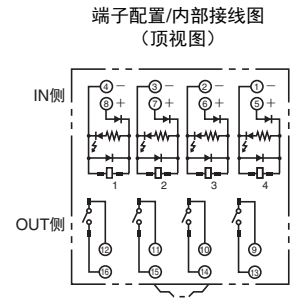
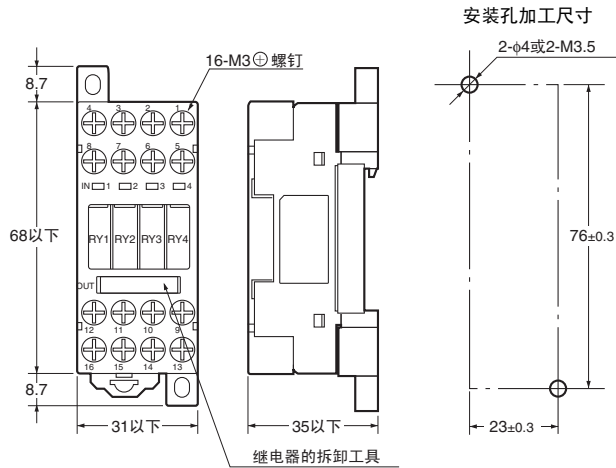
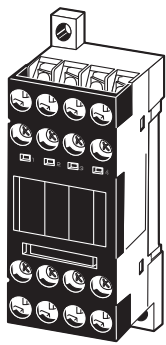


外形尺寸

(单位: mm)

■ 本体

G6D-F4B  
G3DZ-F4B

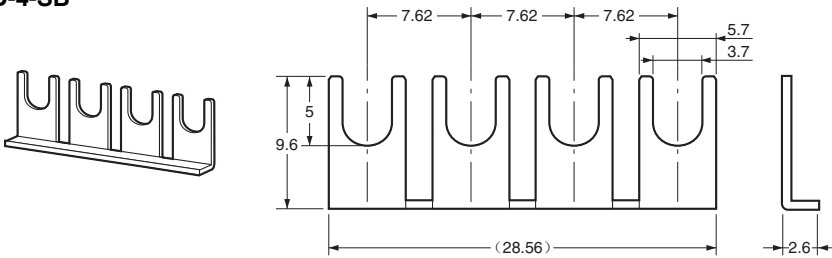


注1. 输入端子有极性, 连接时请注意。  
注2. G6D-F4B/G3DZ-F4B都没有输出极性。

■ 选装件 (另售)

● 短路棒

G6D-4-SB



● 导轨安装用另售件

详情请参见“共用插座/DIN导轨相关产品”。

注意事项

● 共通注意事项, 请参见“继电器 共通注意事项”。

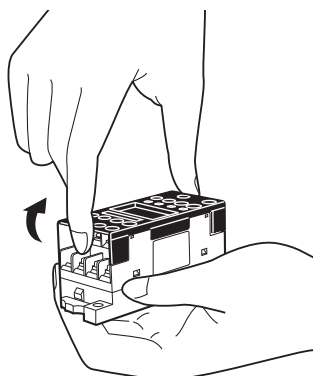
使用注意事项

● 关于继电器的更换

请使用在终端继电器中附带的拆卸工具。

● 关于端子台罩盖的拆卸方式

安装时, 请按如图所示抓住底部一侧, 将端子盖向上提。



● 关于内置继电器的混装

继电器、SSR不可混装。

## 承诺事项

承蒙对欧姆龙株式会社(以下简称“本公司”)产品的一贯厚爱和支持,藉此机会再次深表谢意。  
如果未特别约定,无论贵司从何处购买的产品,都将适用本承诺事项中记载的事项。  
请在充分了解这些注意事项基础上订购。

### 1. 定义

本承诺事项中的术语定义如下。

- (1) “本公司产品”:是指“本公司”的FA系统机器、通用控制器、传感器、电子/结构部件。
- (2) “产品目录等”:是指与“本公司产品”有关的欧姆龙综合产品目录、FA系统设备综合产品目录、安全组件综合产品目录、电子/机构部件综合产品目录以及其他产品目录、规格书、使用说明书、操作指南等,包括以电子数据方式提供的资料。
- (3) “使用条件等”:是指在“产品目录等”资料中记载的“本公司产品”的使用条件、额定值、性能、运行环境、操作使用方法、使用时的注意事项、禁止事项以及其他事项。
- (4) “客户用途”:是指客户使用“本公司产品”的方法,包括将“本公司产品”组装或运用到客户生产的部件、电子电路板、机器、设备或系统中。
- (5) “适用性等”:是指在“客户用途”中“本公司产品”的(a)适用性、(b)动作、(c)不侵害第三方知识产权、(d)法规法令的遵守以及(e)满足各种规格标准。

### 2. 关于记载事项的注意事项

对“产品目录等”中的记载内容,请理解如下要点。

- (1) 额定值及性能值是在单项试验中分别在各种条件下获得的值,并不构成对各项额定值及性能值的综合条件下获得值的承诺。
- (2) 提供的参考数据仅作为参考,并非可在该范围内一直正常运行的保证。
- (3) 应用示例仅作参考,不构成对“适用性等”的保证。
- (4) 如果因技术改进等原因,“本公司”可能会停止“本公司产品”的生产或变更“本公司产品”的规格。

### 3. 使用时的注意事项

选用及使用本公司产品时请理解如下要点。

- (1) 除了额定值、性能指标外,使用时还必须遵守“使用条件等”。
- (2) 客户应事先确认“适用性等”,进而再判断是否选用“本公司产品”。“本公司”对“适用性等”不做任何保证。
- (3) 对于“本公司产品”在客户的整个系统中的设计用途,客户应负责事先确认是否已进行了适当配电、安装等事项。
- (4) 使用“本公司产品”时,客户必须采取如下措施:(i)相对额定值及性能指标,必须在留有余量的前提下使用“本公司产品”,并采用冗余设计等安全设计(ii)所采用的安全设计必须确保即使“本公司产品”发生故障时也可将“客户用途”中的危险降到最小程度、(iii)构建随时提示使用者危险的完整安全体系、(iv)针对“本公司产品”及“客户用途”定期实施各项维护保养。
- (5) 因DDoS攻击(分布式DoS攻击)、计算机病毒以及其他技术性有害程序、非法侵入,即使导致“本公司产品”、所安装软件、或者所有的计算机器材、计算机程序、网络、数据库受到感染,对于由此而引起的直接或间接损失、损害以及其他费用,“本公司”将不承担任何责任。  
对于(i)杀毒保护、(ii)数据输入输出、(iii)丢失数据的恢复、(iv)防止“本公司产品”或者所安装软件感染计算机病毒、(v)防止对“本公司产品”非法侵入,请客户自行负责采取充分措施。
- (6) “本公司产品”是作为应用于一般工业产品的通用产品而设计生产的。除“本公司”已表明可用于特殊用途的,或已经与客户有特殊约定的情形外,若客户将“本公司产品”直接用于以下用途的,“本公司”无法作出保证。
  - (a) 必须具备很高安全性的用途(例:核能控制设备、燃烧设备、航空/宇宙设备、铁路设备、升降设备、娱乐设备、医疗设备、安全装置、其他可能危及生命及人身安全的用途)
  - (b) 必须具备很高可靠性的用途(例:燃气、自来水、电力等供应系统、24小时连续运行系统、结算系统、以及其他处理权利、财产的用途等)
  - (c) 具有苛刻条件或严酷环境的用途(例:安装在室外的设备、会受到化学污染的设备、会受到电磁波影响的设备、会受到振动或冲击的设备等)
  - (d) “产品目录等”资料中未记载的条件或环境下的用途
- (7) 除了不适用于上述3.(6)(a)至(d)中记载的用途外,“本产品目录等资料中记载的产品”也不适用于汽车(含二轮车,以下同)。请勿配置到汽车上使用。关于汽车配置用产品,请咨询本公司销售人员。

### 4. 保修条件

“本公司产品”的保修条件如下。

- (1) 保修期限 自购买之日起1年。(但是,“产品目录等”资料中有明确说明时除外。)
- (2) 保修内容 对于发生故障的“本公司产品”,由“本公司”判断并可选择以下其中之一方式进行保修。
  - (a) 在本公司的维修保养服务点发生故障的“本公司产品”进行免费修理(但是对于电子、结构部件不提供修理服务。)
  - (b) 对发生故障的“本公司产品”免费提供同等数量的替代品
- (3) 当故障因以下任何一种情形引起时,不属于保修的范围。
  - (a) 将“本公司产品”用于原本设计用途以外的用途
  - (b) 超过“使用条件等”范围的使用
  - (c) 违反本注意事项“3.使用时的注意事项”的使用
  - (d) 非因“本公司”进行的改装、修理导致故障时
  - (e) 非因“本公司”出品的软件导致故障时
  - (f) “本公司”生产时的科学、技术水平无法预见的原因
  - (g) 除上述情形外的其它原因,如“本公司”或“本公司产品”以外的原因(包括天灾等不可抗力)

### 5. 责任限制

本承诺事项中记载的保修是关于“本公司产品”的全部保证。对于因“本公司产品”而发生的其他损害,“本公司”及“本公司产品”的经销商不负任何责任。

### 6. 出口管理

客户若将“本公司产品”或技术资料出口或向境外提供时,请遵守中国及各国关于安全保障进出口管理方面的法律、法规。否则,“本公司”有权不予提供“本公司产品”或技术资料。

IC321GC-zh

2020.6

注:规格如有变更,恕不另行通知。请以最新产品说明书为准。

欧姆龙自动化(中国)有限公司

http://www.fa.omron.com.cn/ 咨询热线:400-820-4535

欧姆龙自动化(中国)有限公司 版权所有 2020