

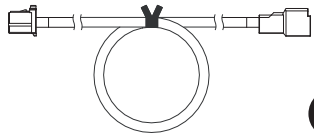
OMRON

形 FL-XC□ FL-XC□R

画像処理専用照明 FL シリーズ 延長ケーブル

取扱説明書

このたびは、本製品をお買い上げいただきまして、まことにありがとうございます。
ご使用に際しては、次の内容をお守りください。
・電気の知識を有する専門家がお取り扱いください。
・この取扱説明書をよくお読みになり、十分にご理解のうえ、正しくご使用ください。
・この取扱説明書はいつでも参照できるように大切に保管してください。



オムロン株式会社



© OMRON Corporation 2011 All Rights Reserved.

安全上の要点

以下に示すような項目は安全を確保する上で必要なことですので必ず守ってください。

- 引火性、爆発性ガスの環境では使用しないでください。
- 本体の分解、修理、改造、加圧変形、焼却などは絶対にしないで下さい。
- ロック機構のあるものは必ずロックしていることを確認してからご使用ください。
- 高圧線、動力線と当製品の配線は別配線としてください。同一配線あるいは同一ダクトにすると誘導を受け、誤動作あるいは破損の原因になることがあります。
- コネクタの着脱は、必ずコントローラの電源を切った状態で行ってください。電源ONのまま行うと、故障の原因になります。
- 廃棄するときは、産業廃棄物として処理してください。
- 原子力や人命に関わる装置などの安全回路には使用しないでください。
- 万が一、異常を感じたときには、すぐに使用を中止し、電源を切った上で、当社支店・営業所までご相談下さい。

使用上の注意

製品が動作不能、誤動作、または性能・機器への悪影響を防ぐため、以下の事を守ってください。

- 仕様、定格を守ってお使いください。
- コネクタに応力がかかった状態で固定しないでください。

■清掃について

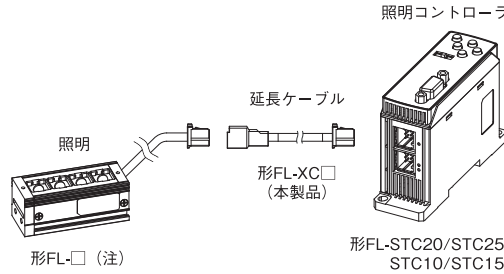
シンナー、ベンゼン、アセトン、灯油類は使用しないでください。

■ 定格 / 性能

項目/形式	形FL-XC25R	形FL-XC25	形FL-XC10R	形FL-XC10	形FL-XC5R	形FL-XC5	形FL-XC3R	形FL-XC3	形FL-XC2R	形FL-XC2	形FL-XC1R	形FL-XC1	
ケーブル長	25m		10m		5m		3m		2m		1m		
ケーブル種類	耐屈曲	標準	耐屈曲	標準	耐屈曲	標準	耐屈曲	標準	耐屈曲	標準	耐屈曲	標準	
適用照明・コントローラ	形FL-□シリーズ (対応形式詳細は弊社販売担当者にご確認ください)												
周囲温度	動作時: 0~40℃、保存時: -15~+60℃ (ただし、氷結、結露しないこと)												
周囲湿度	動作、保存時: 35~85%RH (ただし、結露しないこと)												
振動(耐久)	10~150Hz (複振幅0.7mm)、X/Y/Z各方向80分												
衝撃(耐久)	150m/s ² 6方向 各3回 (上下・左右・前後)												
材質	ケーブル被覆部: ポリ塩化ビニル (PVC)												
質量	本体	約1200g	約1000g	約500g	約400g	約240g	約190g	約150g	約120g	約100g	約80g	約60g	約50g
	梱包状態	約1400g	約1100g	約700g	約600g	約370g	約320g	約280g	約250g	約240g	約220g	約80g	約70g
付属品	取扱説明書 (本書)												

■ 接続図

照明 (形FL-□) とコントローラ (形FL-STC□) の間を延長することが出来ます。

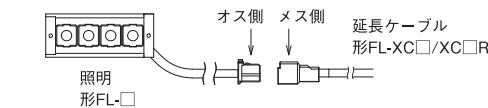


注. 対応形式詳細は弊社販売担当者にご確認ください

■ 照明との接続について

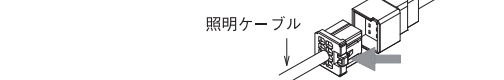
・取付け

カチッと音がするまで差し込みロックします

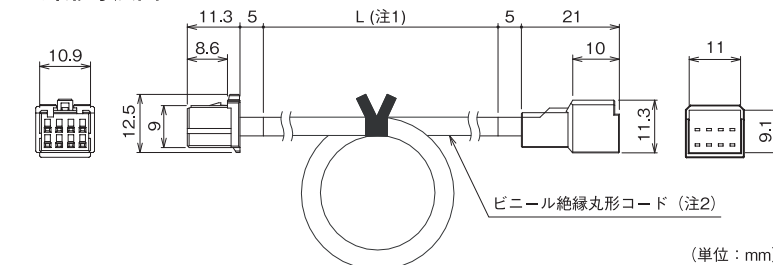


・取外し

照明ケーブル側コネクタの突起部分を押しえながら、まっすぐに引っ張ります



■ 外形寸法図

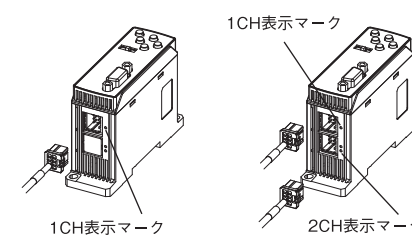


■ コントローラとの接続について

・取付け

『延長ケーブル側コネクタの突起部分』と『コントローラ側のチャンネル表示マーク』の位置を合わせ、カチッと音がするまで差し込みロックします。

(1)1CH接続タイプの場合 (2)2CH接続タイプの場合

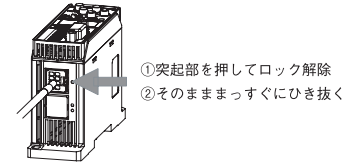


・取外し

『延長ケーブル側コネクタの突起部分』を矢印←の方向に押さえながら、まっすぐに引っ張ります。

【注意】

・取り外し時に、ケーブルを握って無理な力でひっぱらないでください。断線の原因になります。



【重要】

・コネクタ内の端子には触れないで下さい。故障の原因になります。

注1. ケーブルの長さは以下のとおり

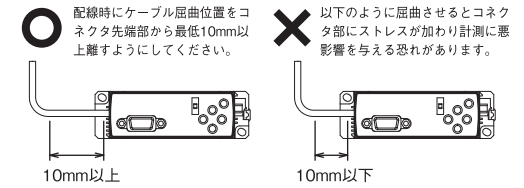
仕様	L
1M	1000 ⁺²⁰⁰ ₀
2M	2000 ⁺³⁰⁰ ₀
3M	3000 ⁺⁴⁰⁰ ₀
5M	5000 ⁺⁵⁰⁰ ₀
10M	10000 ⁺⁷⁰⁰ ₀
25M	25000 ⁺¹⁰⁰⁰ ₀

注2. ケーブルの径は以下のとおり

仕様	ケーブル径
FL-XC□□	φ5
FL-XC□□R	φ6.2

【重要】

- コネクタ内の端子には触れないでください。
- コネクタ部に、振動や衝撃がかからないように固定してください。
- ケーブルに張力が加わった状態など、定期的にコネクタ部に荷重が加わり続ける設置はしないでください。



ご使用に際してのご承諾事項

- 安全を確保する目的で直接的または間接的に人体を検出する用途に、本製品を使用しないでください。同用途には、当社センサカタログに掲載している安全センサをご使用ください。
 - 下記用途に使用される場合、当社営業担当者までご相談のうえ仕様書などにより確認いただくとともに、定格・性能に対し余裕を持った使い方や、万一故障があっても危険を最小にする安全回路などの安全対策を講じてください。
 - a) 屋外の用途、潜在的な化学的汚染あるいは電氣的妨害を被る用途またはカタログ、取扱説明書等に記載のない条件や環境での使用
 - b) 原子力制御設備、焼却設備、鉄道・航空・車両設備、医用機械、娯楽機械、安全装置、および行政機関や個別業界の規制に準う設備
 - c) 人命や財産に危険が及ぶシステム・機械・装置
 - d) ガス、水道、電気の供給システムや24時間連続運転システムなどの高い信頼性が必要な設備
- ①突起部を押してロック解除
②そのまままっすぐにひき抜く
- ⑤その他、上記 a) ~ d) に準ずる、高度な安全性が必要とされる用途
*上記は適合用途の条件の一部です。当社のベスト、総合カタログ・データシート等最新版のカタログ、マニュアルに記載の保証・免責事項の内容をよく読んでご使用ください。

オムロン株式会社 インダストリアルオートメーションビジネスカンパニー

●お問い合わせ先
カスタマサポートセンター
フリーコール
120-919-066
携帯電話・PHSなどではご利用いただけませんので、その場合は下記電話番号へおかけください。
電話 055-982-5015 (通話料がかかります)

【技術のお問い合わせ時間】
■営業時間: 8:00~21:00
■営業日: 365日
■上記フリーコール以外のFAシステム機器の技術窓口:
電話 055-977-6389 (通話料がかかります)

【営業のお問い合わせ時間】
■営業時間: 9:00~12:00 / 13:00~17:30 (土・日・祝祭日は休業)
■営業日: 土・日・祝祭日・春期・夏期・年末年始休暇を除く

●FAXによるお問い合わせは下記をご利用ください。
カスタマサポートセンター お客様相談室 FAX 055-982-5051

●その他のお問い合わせ先
納期・価格・修理・サンプル・仕様書は貴社のお取引先、または貴社担当オムロン営業員にご相談ください。

B④ 2009年10月

OMRON

Model **FL-XC□**
FL-XC□R

**FL series Lighting for Image Processing
Extension Cable**

INSTRUCTION SHEET

Thank you for selecting OMRON product. This sheet primarily describes precautions required in installing and operating the product.
Before operating the product, read the sheet thoroughly to acquire sufficient knowledge of the product. For your convenience, keep the sheet at your disposal.

TRACEABILITY INFORMATION:

Representative in EU: OMRON EUROPE B.V., Wegalaan 67-69, 2132 JD Hoofddorp, The Netherlands
Manufacturer: OMRON CORPORATION, Shiokoji Horikawa, Shimogyo-ku, Kyoto 600-8530 JAPAN
Ayabe Factory, 3-2 Narutani, Nakayama-cho, Ayabe-shi, Kyoto 623-0105 JAPAN

The following notice applies only to products that carry the CE mark:
Notice: This is a class A product. In residential areas it may cause radio interference, in which case the user may be required to take adequate measures to reduce interference.

© OMRON CORPORATION 2011 All Rights Reserved.

PRECAUTIONS FOR SAFE USE

Please observe the following precautions for safe use of the products.

- Do not use the product in environments where it can be exposed to inflammable/explosive gas.
- Do not attempt to disassemble, deform by pressure, incinerate, repair, or modify this product.
- Make sure the connector is locked correctly.
- High-Voltage lines and power lines must be wired separately from this product. Wiring them together or placing them in the same duct may cause induction, resulting in malfunction or damage.
- Always turn off the power of the unit before connecting or disconnecting cables.
- When disposing of the product, treat as industrial waste.
- Do not use for safety circuit for human safe and nuclear power.
- If you notice an abnormal condition such as a strange odor, extreme heating of the unit, or smoke, immediately stop using the product, turn off the power, and consult your dealer.

PRECAUTIONS FOR CORRECT USE

Observe the following precautions to prevent the product from malfunctioning, becoming inoperable, or the performance and/or the device from being adversely affected:

- Use within specifications.
- Do not fix cable when the connector is stressed.

Cleaning

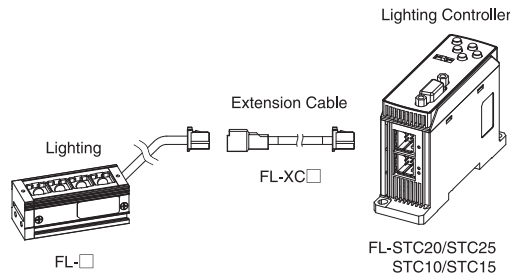
- Do not use thinners, benzene, acetone, kerosene to clean the product.

Specifications

Model	FL-XC25R	FL-XC25	FL-XC10R	FL-XC10	FL-XC5R	FL-XC5	FL-XC3R	FL-XC3	FL-XC2R	FL-XC2	FL-XC1R	FL-XC1	
Cable Length	25m		10m		5m		3m		2m		1m		
Cable Type	Flexible	Standard	Flexible	Standard	Flexible	Standard	Flexible	Standard	Flexible	Standard	Flexible	Standard	
Applicable Lighting	FL-□ series												
Applicable Controller													
Ambient Temperature	Operating: 0 to 40°C, Storage: -15 to +60°C (with no icing or condensation)												
Ambient Humidity	Operating and storage: 35% to 85% (with no condensation)												
Vibration Resistance (destructive)	10 to 150 Hz, (0.7mm double amplitude) 80 min each in X, Y, and Z directions												
Shock Resistance (destructive)	150 m/s ² 3 times each in 6 directions (up/down, left/right, forward/backward)												
Materials	PVC												
Weight	Main Unit	Approx.1200g	Approx.1000g	Approx.500g	Approx.400g	Approx.240g	Approx.190g	Approx.150g	Approx.120g	Approx.100g	Approx.80g	Approx.60g	Approx.50g
	Packed State	Approx.1400g	Approx.1100g	Approx.700g	Approx.600g	Approx.370g	Approx.320g	Approx.280g	Approx.250g	Approx.240g	Approx.220g	Approx.80g	Approx.70g
Accessories	Instruction sheet												

Connection diagram

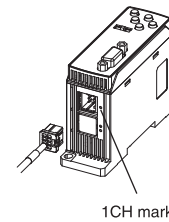
Extend the cable length between lightings and lighting controllers.



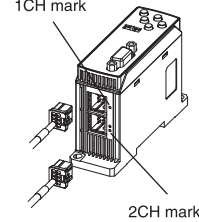
How to connect to lighting controller

- Insert
Adapt the boss of lighting cable and channel mark of controller. Insert cable to the controller until the click sound.

(1) 1CH type



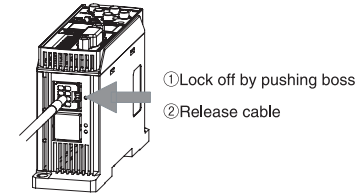
(2) 2CH type



- Release
Pull connector with pushing the boss.

Attention

Do not pull cable without pushing boss. Disconnection might happen.

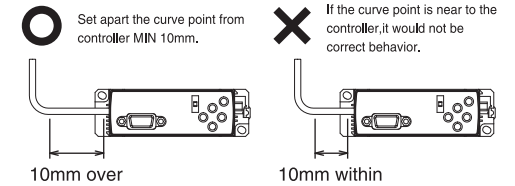


Important

Do not touch the terminals in the connectors.

Attention

- Avoid to touch the terminal
- Fix connector not to vibrate nor shock
- Avoid tension to the cable nor connector



Suitability for Use

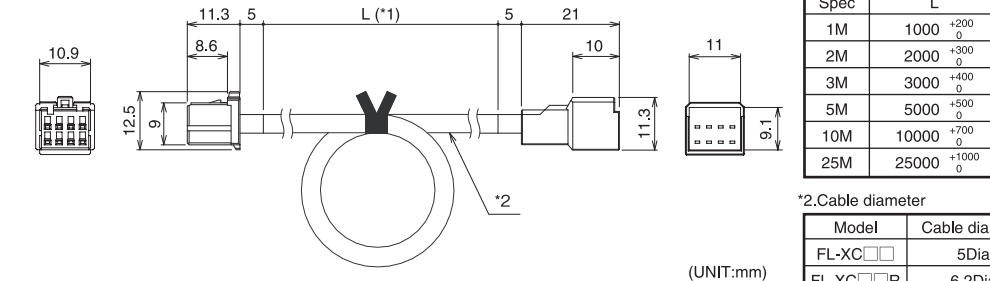
THE PRODUCTS CONTAINED IN THIS SHEET ARE NOT SAFETY RATED. THEY ARE NOT DESIGNED OR RATED FOR ENSURING SAFETY OF PERSONS, AND SHOULD NOT BE RELIED UPON AS A SAFETY COMPONENT OR PROTECTIVE DEVICE FOR SUCH PURPOSES. Please refer to separate catalogs for OMRON's safety rated products.

OMRON shall not be responsible for conformity with any standards, codes, or regulations that apply to the combination of the products in the customer's application or use of the product.

Take all necessary steps to determine the suitability of the product for the systems, machines, and equipment with which it will be used. Know and observe all prohibitions of use applicable to this product.

NEVER USE THE PRODUCTS FOR AN APPLICATION INVOLVING SERIOUS RISK TO LIFE OR PROPERTY WITHOUT ENSURING THAT THE SYSTEM AS A WHOLE HAS BEEN DESIGNED TO ADDRESS THE RISKS, AND THAT THE OMRON PRODUCT IS PROPERLY RATED AND INSTALLED FOR THE INTENDED USE WITHIN THE OVERALL EQUIPMENT OR SYSTEM. See also Product catalog for Warranty and Limitation of Liability.

Dimensions



■ EUROPE
OMRON EUROPE B.V. Sensor Business Unit
Carl-Benz Str.4, D-71154 Nufringen Germany
Phone:49-7032-811-40 Fax: 49-7032-811-199

■ NORTH AMERICA
OMRON ELECTRONICS LLC
One Commerce Drive Schaumburg,IL 60173-5302 U.S.A.
Phone:1-847-843-7900 Fax: 1-847-843-7787

■ ASIA-PACIFIC
OMRON ASIA PACIFIC PTE. LTD.
No. 438A Alexandra Road #05-08(Lobby 2),
Alexandra Technopark, Singapore 119967
Phone : 65-6835-3011 Fax :65-6835-2711

■ CHINA
OMRON(CHINA) CO., LTD.
Room 2211, Bank of China Tower,
200 Yin Cheng Zhong Road,
PuDong New Area, Shanghai, 200120, China
Phone : 86-21-5037-2222 Fax :86-21-5037-2200

OMRON Corporation

© OCT. 2009