

BN150T/BN220T 输入插头拆卸顺序

⚠ 注意 (连接时)

实施该工作时、由电气工作者 (电气工作者第 2 种以上的资格者) 来实行



● BN150T/BN220T (插头规格: NEMA 5-15P)

① 使用螺丝刀拧松插头盖帽侧面的螺丝(2个)。(图1)

② 使用螺丝刀拆下插头上面的螺丝(3个)。(图2)



[图1]

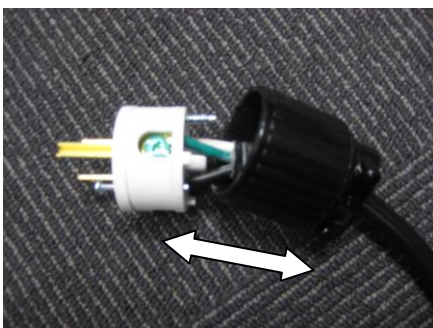


[图2]

③ 拔出插头的盖帽。(图3)

④ 使用螺丝刀拧松插头侧面的螺丝(3个)。(图4)

⑤ 把电缆从插头中拔出。(图5)



[图3]



[图4]

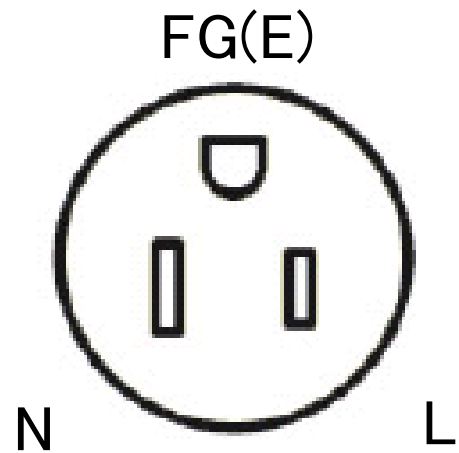
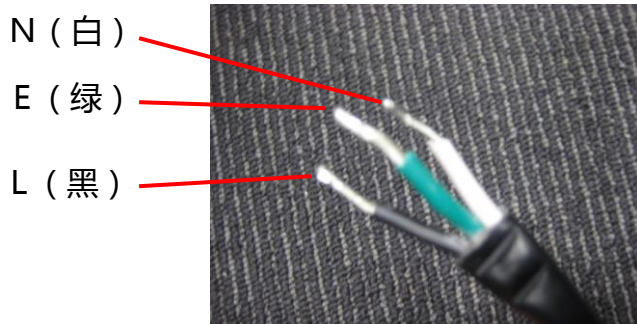


[图5]

输入插头 (5-15P)

(由刀刃方向看)

[电缆头部]



<<推荐的交换插头>>

型号	输入插头 额定电流	可以使用的 插头形状	对应状况	交换插头	
				厂家	型号
BN150T	15A	NEMA 5-15P	● (装在产品上)	-	-
	20A	NEMA 5-20P	-	SMITH	HBL5366C
		NEMA L5-20P	-	SMITH	HBL2311
BN220T	15A	NEMA 5-15P	● (与产品同箱)	-	-
	20A	NEMA 5-20P	-	SMITH	HBL5366C
		NEMA L5-20P	-	SMITH	HBL2311
	30A	NEMA L5-30P	● (装在产品上)		

※1 使用家用插座时，请使用 NEMA 5-15P 的插头。

※2 更换插头时，请配合输入电流，变更 UPS 本体的设定开关 7、8。